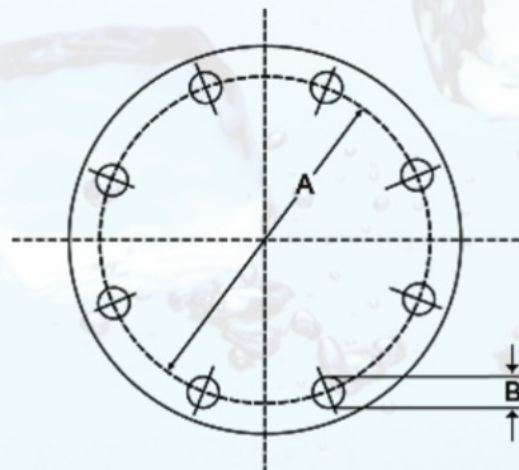


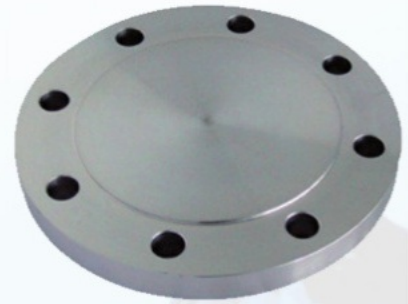


**BRIDA AC CIEGA ANSI**  
**CLASE 150-300-600-900**

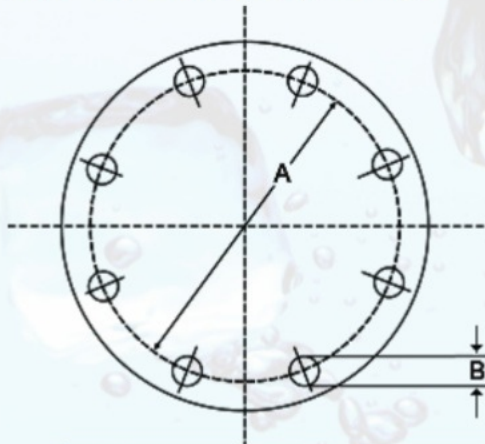


**N= NUMERO DE PERFORACIONES**

Diámetro Nominal		ANSI 150			ANSI 300			ANSI 600			ANSI 900		
MM	Pulg.	A	B	N	A	B	N	A	B	N	A	B	N
40	1. 1/2	98,4	15	4	114	23	4	114	23	4	124	30	4
50	2	121	18	4	127	18	8	127	18	8	165	26	8
65	2, 1/2	140	18	4	149	23	8	149	23	8	191	30	8
80	3	152	18	4	168	23	8	168	23	8	191	26	8
100	4	191	18	8	200	23	8	216	26	8	235	33	8
125	5	216	23	8	235	23	8	267	30	8	279	36	8
150	6	241	23	8	270	23	12	292	30	12	318	33	12
200	8	298	23	8	330	26	12	349	33	12	394	39	12
250	10	362	26	12	387	30	16	432	36	16	470	39	12
300	12	432	26	12	451	33	16	490	36	20	533	39	20
350	14	476	30	12	514	33	20	527	39	20	559	42	20
400	16	540	30	16	572	36	20	603	42	20	616	45	20
450	18	578	33	16	629	36	24	654	45	20	686	52	20
500	20	635	33	20	686	36	24	724	45	24	749	55	20
600	24	749	36	20	813	42	24	838	52	24	902	65	20



## BRIDA AC CIEGA DIN PN 10 - 16 - 25 - 40



ISO 7005-2: 1998(E)

N= NUMERO DE PERFORACIONES

Diámetro Nominal		PN (ISO) -10			PN (ISO) -16			PN (ISO) - 25			PN (ISO) - 40		
MM	Pulg.	A	B	N	A	B	N	A	B	N	A	B	N
40	1, 1/2	110	19	4	110	19	4	110	19	4	110	19	4
50	2	125	19	4	125	19	4	125	19	4	125	19	4
65	2, 1/2	145	19	4	145	19	4	145	19	4	145	19	4
80	3	160	19	8	160	19	8	160	19	8	160	19	8
100	4	180	19	8	180	19	8	190	23	8	190	23	8
125	5	210	19	8	210	19	8	220	28	8	220	28	8
150	6	240	23	8	240	23	8	250	28	8	250	28	8
200	8	295	23	8	295	23	12	310	28	12	320	31	12
250	10	350	23	12	355	28	12	370	31	12	385	34	12
300	12	400	23	12	410	28	12	430	31	16	450	34	16
350	14	460	23	16	470	28	16	490	34	16	510	37	16
400	16	515	28	16	525	31	16	550	37	16	585	40	16
450	18	565	28	20	585	31	20	600	37	20	610	40	20
500	20	620	28	20	650	34	20	660	37	20	670	43	20
600	24	725	30	20	770	36	20	770	40	20	795	48	20
700	28	840	30	24	840	36	24	875	42	24	900	48	24
800	32	950	34	24	950	40	24	990	48	24	1030	56	24
900	36	1050	34	28	1050	40	28	1090	48	28	1140	56	28
1000	40	1160	36	28	1170	42	28	1210	56	28	1250	56	28